

金曜日発行 **無料**

メッセージマガジン

ばど

個人メッセージ満載
得トク生活情報マガジン

発行部数 奈良版160,000部 ◆全国10,186,800部◆

〔京版北版 京版南版 大阪東版 南大阪版 泉州版 北摂東版 京都版〕 近畿地区合計2,481,000部

当リーフレット掲載の情報は **2019 1.11** 現在のものです。

家庭へのポスティング版「ばど」「ばどクーポン」
ラック版「ならぶら」、各月1回発行しております。どうぞよろしくお願い致します。

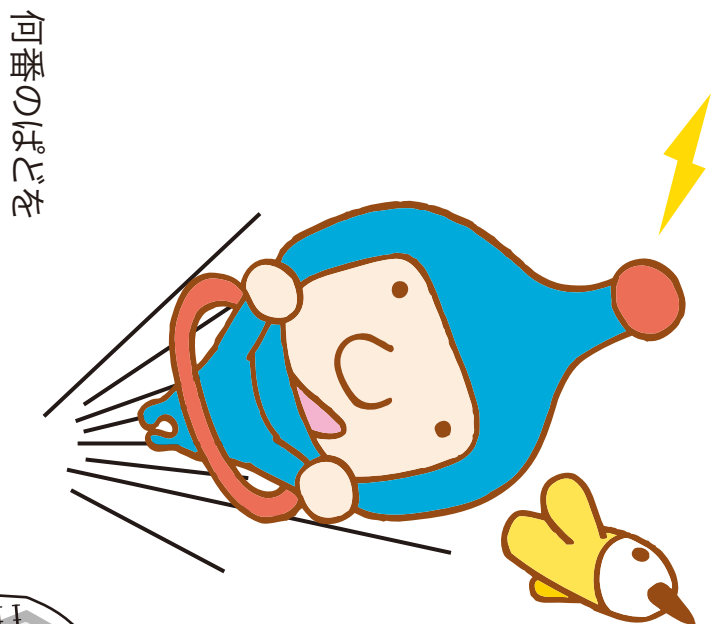
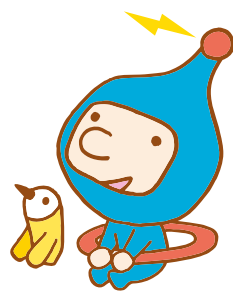
媒体	号数	発行日	文字締切	枠締切	媒体	号数	発行日	文字締切	枠締切
ばど	567	1/11(金)	12/21(月)	12/25(火)	ばど	574	8/ 9(金)	7/29(月)	7/30(火)
ばどクーポン	98	1/25(金)	1/15(火)	1/15(火)	ばどクーポン	105	8/30(金)	8/19(月)	8/20(火)
ならぶら	7	1/25(金)	—	1/15(火)	ならぶら	14	8/30(金)	—	8/20(火)
ばど	568	2/ 8(金)	1/28(月)	1/29(火)	ばど	575	9/13(金)	9/ 2(月)	9/ 3(火)
ばどクーポン	99	2/22(金)	2/ 8(金)	2/12(火)	ばどクーポン	106	9/27(金)	9/13(金)	9/17(火)
ならぶら	8	2/22(金)	—	2/12(火)	ならぶら	15	9/27(金)	—	9/17(火)
ばど	569	3/ 8(金)	2/25(月)	2/26(火)	ばど	576	10/11(金)	9/30(月)	10/ 1(火)
ばどクーポン	100	3/22(金)	3/11(月)	3/12(火)	ばどクーポン	107	10/25(金)	10/11(金)	10/15(火)
ならぶら	9	3/22(金)	—	3/12(火)	ならぶら	16	10/25(金)	—	10/15(火)
ばど	570	4/12(金)	4/ 1(月)	4/ 2(火)	ばど	577	11/ 8(金)	10/28(月)	10/29(火)
ばどクーポン	101	4/26(金)	4/15(月)	4/16(火)	ばどクーポン	108	11/22(金)	11/11(月)	11/12(火)
ならぶら	10	4/26(金)	—	4/16(火)	ならぶら	17	11/22(金)	—	11/12(火)
ばど	571	5/17(金)	5/ 6(月)	5/ 7(火)	ばど	578	12/ 6(金)	11/25(月)	11/26(火)
ばどクーポン	102	5/31(金)	5/20(月)	5/21(火)	ばどクーポン	109	12/20(金)	12/ 9(月)	12/10(火)
ならぶら	11	5/31(金)	—	5/21(火)	ならぶら	18	12/20(金)	—	12/10(火)
ばど	572	6/14(金)	6/ 3(月)	6/ 4(火)の号は締切が通常より早くなりますのでご了承下さい。 ■の「ならぶら」は家庭への配布はございません(街のラックに設置します)。また、文字広告はございません。 ※発行スケジュールはやむを得ず変更する場合がございます。予めご了承ください。				
ばどクーポン	103	6/28(金)	6/17(月)	6/18(火)					
ならぶら	12	6/28(金)	—	6/18(火)					
ばど	573	7/12(金)	7/ 1(月)	7/ 2(火)					
ばどクーポン	104	7/26(金)	7/12(金)	7/16(火)					
ならぶら	13	7/26(金)	—	7/16(火)					

●広告のお申込み・お問合せは●

(株)D I F (ディー・アイ・エフ) **ばど事業部**

〒619-0245 京都府相楽郡精華町下狛鐘付田28

TEL.0774-94-5812
FAX.0774-98-2662

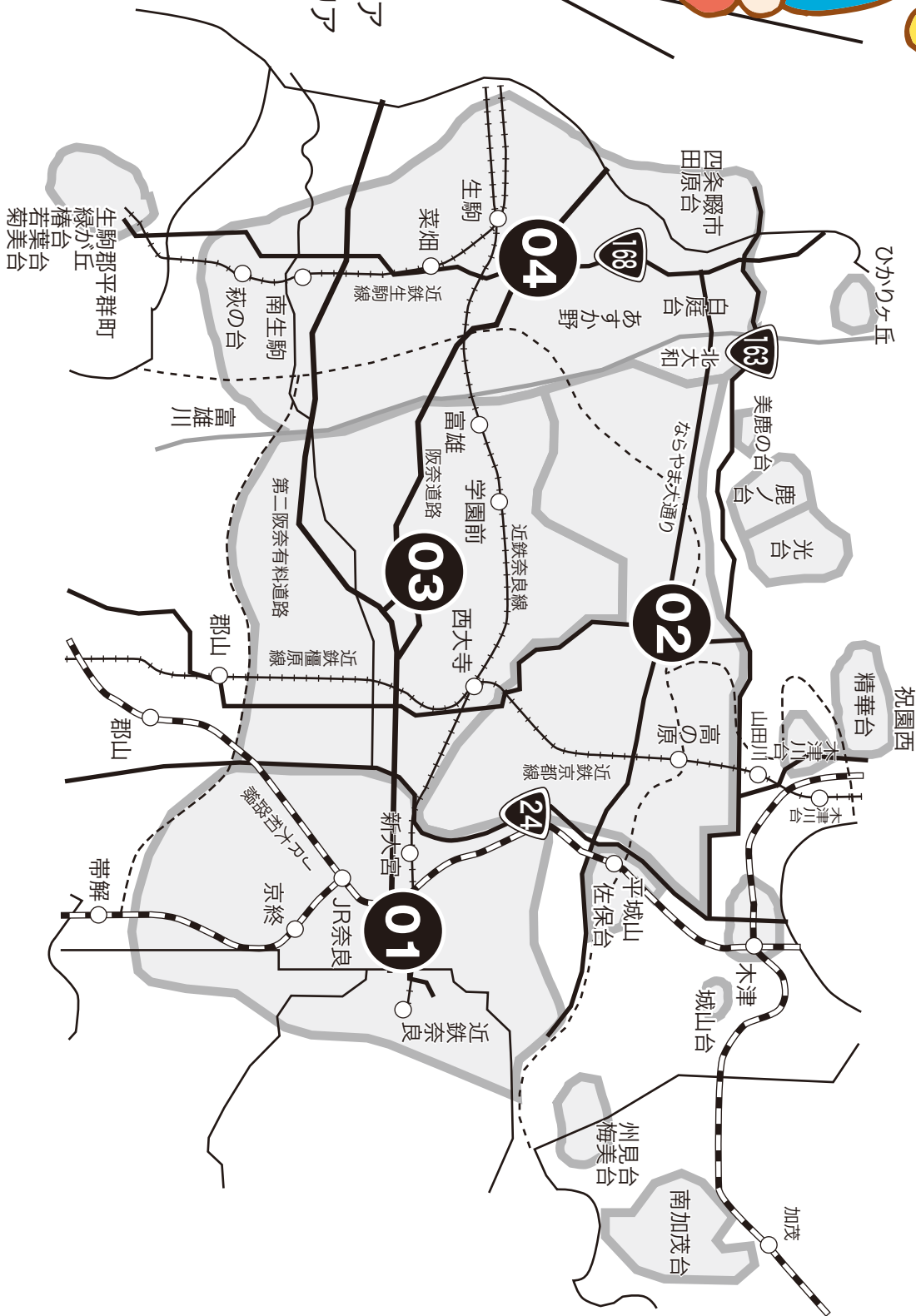


何番のばどを

お選びですか?

- 01 奈良・新大宮エリア
- 02 登美ヶ丘・高の原・相楽エリア
- 03 西大寺・学園前・富雄東エリア
- 04 生駒・富雄西エリア

「ばど」は1つではありません。約40,000世帯毎に異なる「ばど」が発行され、それらがジグソーパズルの様に大きな発行「エリア」を構成しています。広く知らされたければ多くの「エリア」に。近くだけに知らされたければ身近な「エリア」に。必要な地域の載せたい「エリア」だけお選び下さい。



(株)D I F (ディー・アイ・エフ)

ばど事業部

TEL 0774-94-5812 FAX 0774-98-2662
〒619-0245 京都府相楽郡精華町下狛鐘付田28

